



Bellinzona, 25.05.2022



MEZZANA (LA CASA DELL'APE) E VALLE DELLA MOTTA

“ NELLA CANTINA DEL CENTRO PROFESSIONALE DEL VERDE PER COMPRENDERE, CAPIRE, SPERIMENTARE E SCOPRIRE ”

Proposte giornata tipo:

Ore 09.30

Ritrovo presso il Centro professionale del verde: presentazione dell'Azienda.

Mattinata:

Alla scoperta della Scuola del verde di Mezzana e visita alla nuova “Casa dell'ape”.

Ore 11.45

Spostamento verso il Mulino del Daniello e pranzo al sacco organizzato dalle direzioni di corso.

Pomeriggio:

Attività di educazione ambientale con giochi sul territorio e lavori creativi con la creta.

Ore 16.00 circa

Spostamento verso Coldrerio e rientro verso la sede del corso (fermata autopostale di fronte alla Chiesa del paese).



Giornate previste per corso con un gruppo di 20/25 unità:

- a) 19.07 Corso Comano
- b) 26.07 Corso Taverne

La partecipazione alla giornata è stata condivisa con tutti e di conseguenza pianificata dalla Direzione generale dei corsi. Un eventuale annullamento per ragioni di forza maggiore è da concordare unicamente con Tiziano (079 444 19 91)

NB: Ogni corso dovrà giungere alla giornata sul territorio con i rispettivi docenti.

Varie:

- Copertura telefono mobile (Swisscom) su tutta la zona

Contatti:

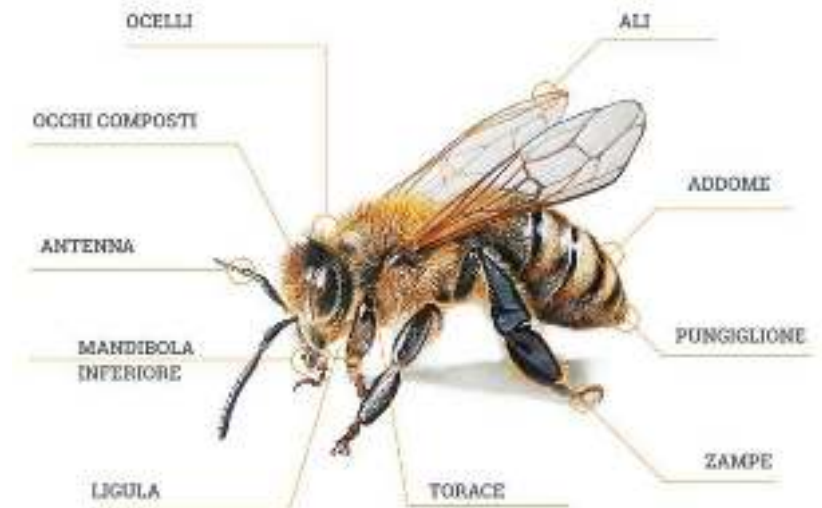
Tiziano Zanetti	079 444 19 91
Joel Rossetti	091 814 58 58
Silvia Bernasconi	079 808 64 63
Alan Bognuda	078 746 29 17



SCHEMA DIDATTICA MEZZANA: "Api e miele".

Amica ape

Il corpo dell'ape si divide in capo, torace e addome.
 Sul capo l'ape ha due antenne che le permettono di percepire gli odori, i sapori, la temperatura e l'umidità dell'ambiente. Inoltre ha due occhi e una bocca.
 Sul torace ha due paia di ali e sei zampe.
 Alla fine dell'addome c'è un pungiglione che utilizza solo per difendersi.
 Il corpo delle api è custodito e sorretto da una specie di corazza che si chiama cuticola.
 Le api nascono da piccole uova deposte dall'ape regina.
 Dalla nascita l'ape subisce tre metamorfosi: dalle uova diventa una larva (simile ad un bruco), poi si trasforma in pupa e infine assume l'aspetto dell'ape adulta.
 Una volta completata la trasformazione in insetto adulto, l'ape esce dalla cella.



In quante parti si divide il corpo dell'ape?

.....

A cosa servono le antenne dell'ape?

.....

.....

Quante zampe ha un'ape?

.....

A cosa serve il pungiglione?

.....

Che cos'è la cuticola?

.....

Quali sono le tre metamorfosi dell'ape?

.....

.....

Leggi il testo, poi rispondi alle domande

Le api specializzate nella raccolta del nettare sono le api bottinatrici.
 Le api bottinatrici escono dall'alveare e cercano i fiori per raccogliere il nettare.
 Il nettare è una sostanza zuccherina da cui le api ricavano il miele.
 Le api possono trasportare una quantità di nettare pari alla metà del loro peso.
 Quando tornano all'alveare le api bottinatrici passano il nettare alle api operaie che lo depongono nelle celle esagonali.
 Nell'alveare ci sono delle api specializzate, le api ventilatrici, che regolano l'umidità all'interno dell'alveare muovendo velocemente le ali.
 Nell'alveare c'è l'ape regina che è più grande delle altre api e ha il compito di deporre le uova da cui nasceranno le larve.
 Le api sono degli insetti molto importanti per l'ambiente perché, grazie a loro, è possibile l'impollinazione.
 Quando le api si posano sui fiori, sul loro corpo resta attaccato del polline che rilasciano di fiore in fiore consentendo così la riproduzione delle piante.

Scrivi se le seguenti affermazioni sono vere V o false F

Le api bottinatrici raccolgono il nettare dai fiori. V F

Le api producono il miele dal nettare. V F

Le api operaie depongono le uova. V F

Le api ventilatrici regolano l'umidità nell'alveare. V F

L'ape regina è più piccola delle altre api. V F

Le api sono essenziali per l'impollinazione. V F



Leggi il testo

Prezioso miele

Le api raccolgono il nettare dai fiori e lo portano nell'alveare dove viene trasformato in miele grazie a particolari enzimi.

Quando il miele è pronto, le api lo sigillano nelle celle con la cera per conservarlo a lungo.

Quando le api prelevano il nettare da un unico tipo di fiori si ottiene un miele monofloreale (come ad esempio il miele di castagno), se invece prelevano il nettare da fiori diversi si ottiene il miele millefiori.

Il miele è un prezioso alimento naturale composto da zuccheri (fruttosio e glucosio) e da importanti sostanze come sali minerali, enzimi e vitamine.

Il miele è un alimento energetico e può essere utilizzato per dolcificare al posto dello zucchero essendo più digeribile e leggero.

Scrivi se le seguenti affermazioni sono vere V o false F

Le api trasformano il nettare in miele. V F

La cera serve per conservare il miele nelle celle. V F

Il miele monofloreale proviene dal nettare di diversi tipi di fiori. V F

Nel miele non ci sono vitamine. V F

Il miele può sostituire lo zucchero. V F

